

Pour plus d'efficacité au travail, optez pour le confort acoustique !



**SOLUTION ACOUSTIQUE
HAUTE PERFORMANCE**



Restaurant (scolaire & entreprise)
Bureaux (open-spaces, centre
d'appels, standard téléphonique,...)
Hall d'accueil ...

Cloison modulaire phonique très performante, la cloison ISOPHONE réduit efficacement les nuisances sonores pour tous : collaborateurs, clients et visiteurs.

Élégante et technique, ISOPHONE absorbe 90 % des bruits de conversation, et atténue les transmissions directes. ***Il en découle une ambiance feutrée propice à la concentration.***

En complément des dimensions standard, afin de s'adapter parfaitement à votre espace, la cloison ISOPHONE est également disponible en sur-mesure.



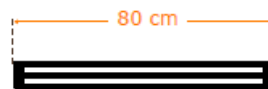
Cloisons ISOPHONE Standard



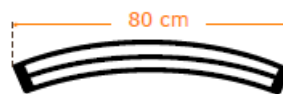
Cloison pleine



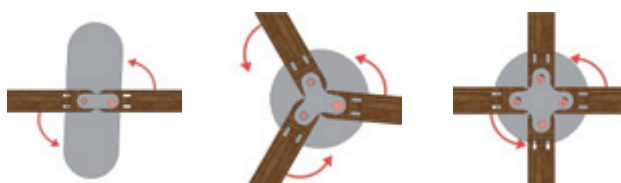
Cloison semi-vitrée
(vitrage H90 cm)



Cloison droite



Cloison courbe 45°



Kits de liaison selon l'implantation recherchée

Plinthe technique

Les cloisons acoustiques peuvent être équipées de plinthes amovibles de 15 cm de haut pour l'électrification (Étude sur demande).

Nuancier ISOPHONE



Érables



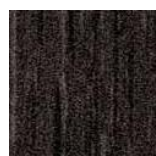
Hêtres



Acacia



Poirier



Chêne anthracite



Graphite métallisé



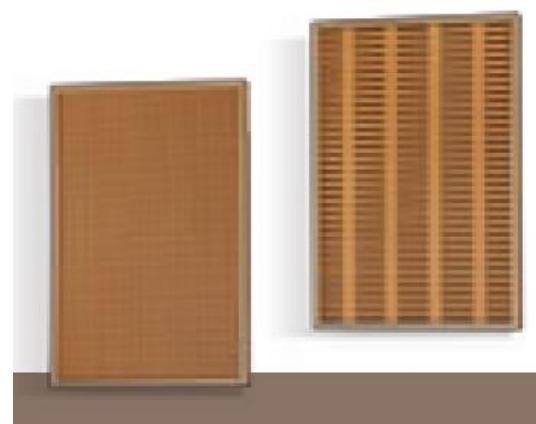
Horizon



Seringa

Isolation murale

En complément des cloisons, pour parfaire votre isolation acoustique, la cloison est également disponible sous forme de panneau mural.



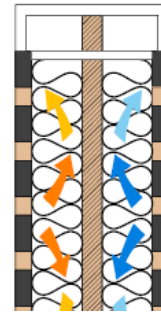
Données techniques ISOPHONE



Composée d'une âme centrale isolante en fibres durs (ép.6mm), de 2 couches de laine de roche et 2 parements décor en MDF.

Épaisseur totale 10 cm

Nuisances sonores



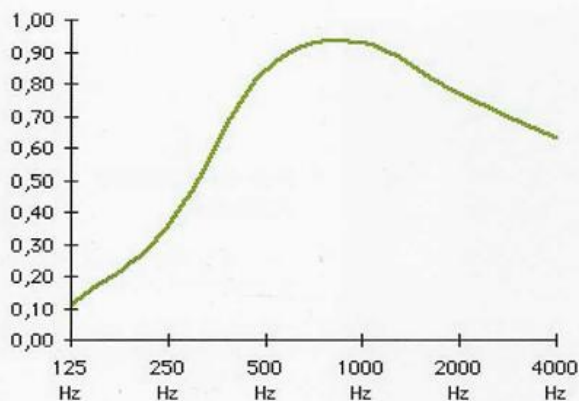
- ✓ Structure MDF, recouvert Hêtre massif Naturel
- ✓ Modèle droit et courbe (R: 1045 mm)
- ✓ Laine minérale revêtue d'un voile acoustique noir
- ✓ Parement panneau de fibres mélaminé
- ✓ Perforations de diamètre variable
- ✓ Coefficient d'Absorption Sabine = 1 (à 1 000Hz)
- ✓ Intégration de motifs possible
- ✓ Stabilité avec piètement acier laqué époxy (fixation au sol possible)
- ✓ Système de liaison fixe ou orientable
- ✓ Options :
 - Plinthe technique pour passage de câbles
 - Vitrage
- ✓ Garantie 2 ans (hors quincaillerie)



Profil de finition Esthétique et pratique pour la finition et les liaisons des cloisons.

Mesures d'absorption et isolation acoustiques

ABSORPTION ACOUSTIQUE

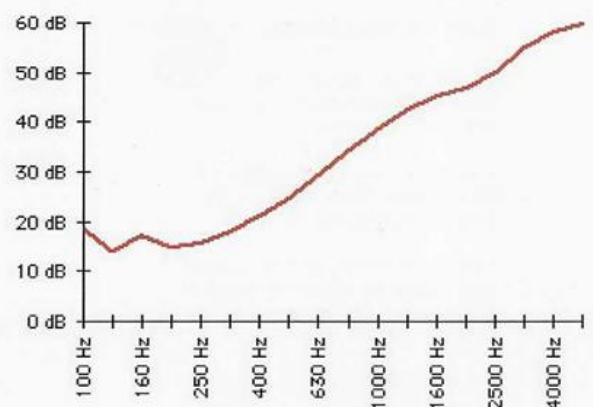


125 Hz 250 Hz 500 Hz 1000 Hz 2000 Hz 4000 Hz

α_s 0,1 0,3 0,8 0,9 0,7 0,6

Coefficient d'absorption (α_s Sabine) et pondéré (α_w).
Mesures suivant NF EN 20354 - PV CEBTP n° B212.6.951.

ISOLATION ACOUSTIQUE



125 Hz 250 Hz 500 Hz 1000 Hz 2000 Hz 4000 Hz





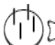
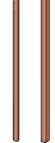
14 dB 16 dB 25 dB 38 dB 47 dB 58 dB

Indice d'affaiblissement acoustique.

Mesures suivant NFS EN 140-3 et NF EN 150 20717-1 - PV CEBTP n° B212.6.951.

Tarifs publics HT

Cloison Acoustique Modulaire ISOPHONE

Référence	Désignation	Dimension	Tarif Public HT	Éco-contribution
EPM18	Droit 1800	1800 H x 800 L	495€	2,97€ HT
EPMV18	Droit 1800 Semi-vitré	1800 H x 800 L	525€	2,23€ HT
EPMC18	Courbe 1800	1800 H x 800 L	525€	2,31€ HT
EPMCV18	Courbe 1800 Semi-vitré	1800 H x 800 L	555€	1,73€ HT
	<i>Cloison droite (mélaminé), le m²</i>	Sur mesure	Nous consulter	
	<i>Cloison courbe (mélaminé), le m²</i>			
	Quincaillerie			Éco-contribution
 EPMP2	Platine demi-ronde la paire	400 mm	79,90€	0,66€ HT
 EPMKLF	Kit liaison <u>fixe</u> 180°	300 mm	59,80 €	0,39€ HT
 EPMKLD	Kit de liaison <u>orientable</u> double	300 mm	209€	0,33€ HT
 EPMKLT	Kit de liaison orientable triple	300 mm	291€	0,72€ HT
 EPMKLQ	Kit de liaison orientable quadruple	300 mm	369€	0,72€ HT
 EPMMH	Montant d'habillage avec fixation		85€	0,33€ HT
EPMFM	Fixation murale		39,00 €	0,04€ HT

Panneau Acoustique Mural

AM1200	Mural 1200 avec fixations	1200 H x 800 L	295€	1,98€ HT
AM1400	Mural 1400 avec fixations	1400 H x 800 L	345€	2,31€ HT

Livraison France métropolitaine et CEE +5% HT

Conditions de paiement :

Livraison France métropolitaine : acompte 40%

Livraison CEE: règlement à la commande avec escompte de 3%