

Fauteuil ergonomique MaXX

jusqu'à 250 kg



Le fauteuil ergonomique de bureau MAXX est spécialement conçu pour les personnes ayant une stature importante, jusqu'à un poids de 250 kg. Fabriqué à partir de matériaux de haute qualité, MAXX donne un sentiment de robustesse et de sécurité. Garanti 5 ans, son vérin est même garanti à vie !

MAXX est proposé en 3 tailles pour s'adapter à chacun : MAXX-S (assise L50 cm), MAXX-M (assise 57,5 cm) ou MAXX-L (assise L63 cm).

Différentes options permettent d'améliorer votre confort : accoudoirs XL avec une plage de réglage en hauteur supplémentaire, soutien lombaire réglable par poire pneumatique, appui-tête....

Assise réglable en hauteur par vérin à gaz de 47 à 61 cm.

Vérin à gaz garanti à vie.

Accoudoirs réglables en hauteur et largeur

Embase très stable : Ø 700 mm, coloris Aluminium ou Noir

Assise: 650 x 530 mm (L x P)

Dossier: 560 x 500 mm (L x H)

Assise : Fixe, avec inclinaison d'assise réglable sur 3 positions (réglage avec outil)

Assise et dossier tapissés tissu TREVIRA ou STAMSKIN

Options :

Pompe lombaire

Accoudoirs 5 XL (réglables en hauteur + 7 cm et en largeur)

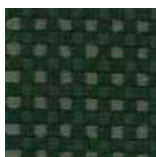
Appuie-tête

Tissu TREVIRA

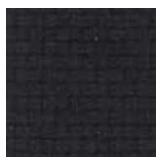
Résistance à l'abrasion: 100.000 (tours) Martindale ; Classement non-feu M1



Gris



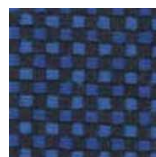
Anthracite



Noir



Rouge



Bleu-noir



Bleu vif



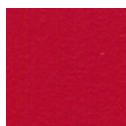
Bleu foncé

Tissu STAMSKIN (Similicuir)

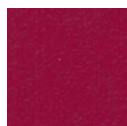
Résistance à l'abrasion: 120.000 tours Martindale ; Classement non-feu ;
Étanche au sang, urine, sueur; Traitement antimicrobien et anti salissure



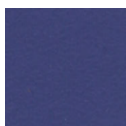
Jaune



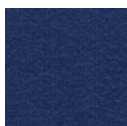
Rouge



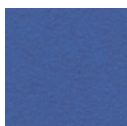
Lie de vin



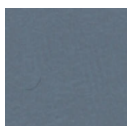
Bleu mauve



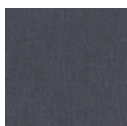
Bleu foncé



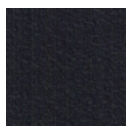
Bleu clair



Gris clair



Gris foncé



Noir